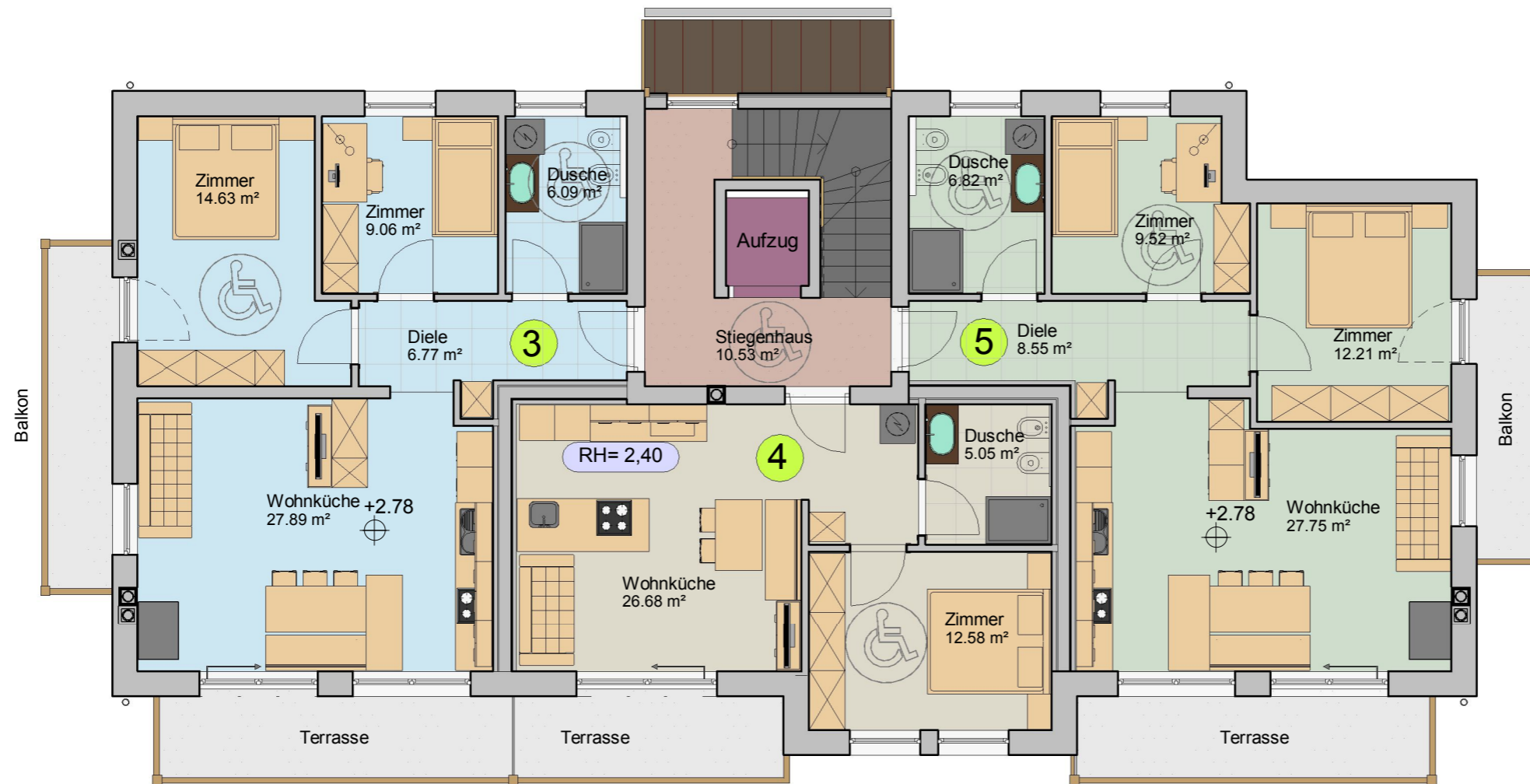


# 1. OBERGESCHOSS 1:100



## Nr.3 Dreizimmerwohnung

**Nettofläche** = **64,44m<sup>2</sup>**  
**Terrasse** = **19,44m<sup>2</sup>**  
**Keller inbegriffen**

## Nr.4 Zweizimmerwohnung

**Nettofläche** = **44,31m<sup>2</sup>**  
**Terrasse** = **9,30m<sup>2</sup>**  
**Keller inbegriffen**

## Nr.5 Dreizimmerwohnung

**Nettofläche** = **64,85m<sup>2</sup>**  
**Terrasse** = **18,30m<sup>2</sup>**  
**Keller inbegriffen**